

# МИНИСТЕРСТВО НА ВЪТРЕШНИТЕ РАБОТИ



ГЛАВНА ДИРЕКЦИЯ „НАЦИОНАЛНА ПОЛИЦИЯ“  
ОТДЕЛ „ПЪТНА ПОЛИЦИЯ“

ПЪТНОТРАНСПОРТНА ОБСТАНОВКА В  
РЕПУБЛИКА БЪЛГАРИЯ



# ПЪТНОТРАНСПОРТЕН ТРАВМАТИЗЪМ В РЕПУБЛИКА БЪЛГАРИЯ

## 2016 г.

- тежки пътнотранспортни произшествия – 7 404 бр. (със 179 повече от 2015 г.);
- загинали 708 (запазва се както 2015 г.);
- ранени 9 374 (с 403 повече от 2015 г.), от тях 6 871 леко ранени и 2 503 тежко ранени граждани.

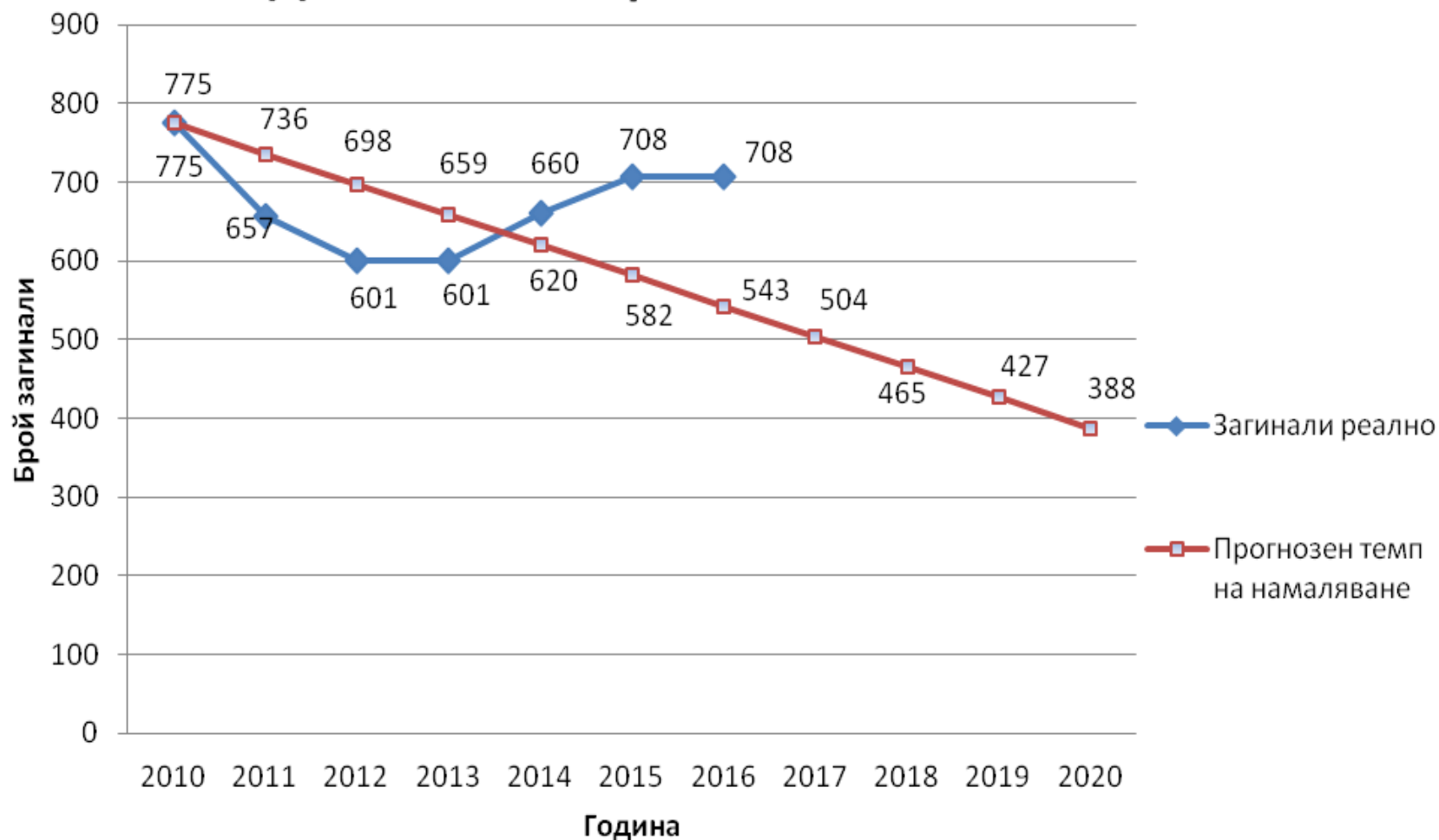
## 2015 г.

- тежки пътнотранспортни произшествия – 7 225 бр.
- загинали 708;
- ранени 8 971, от тях 6 676 леко ранени и 2 295 тежко ранени граждани.

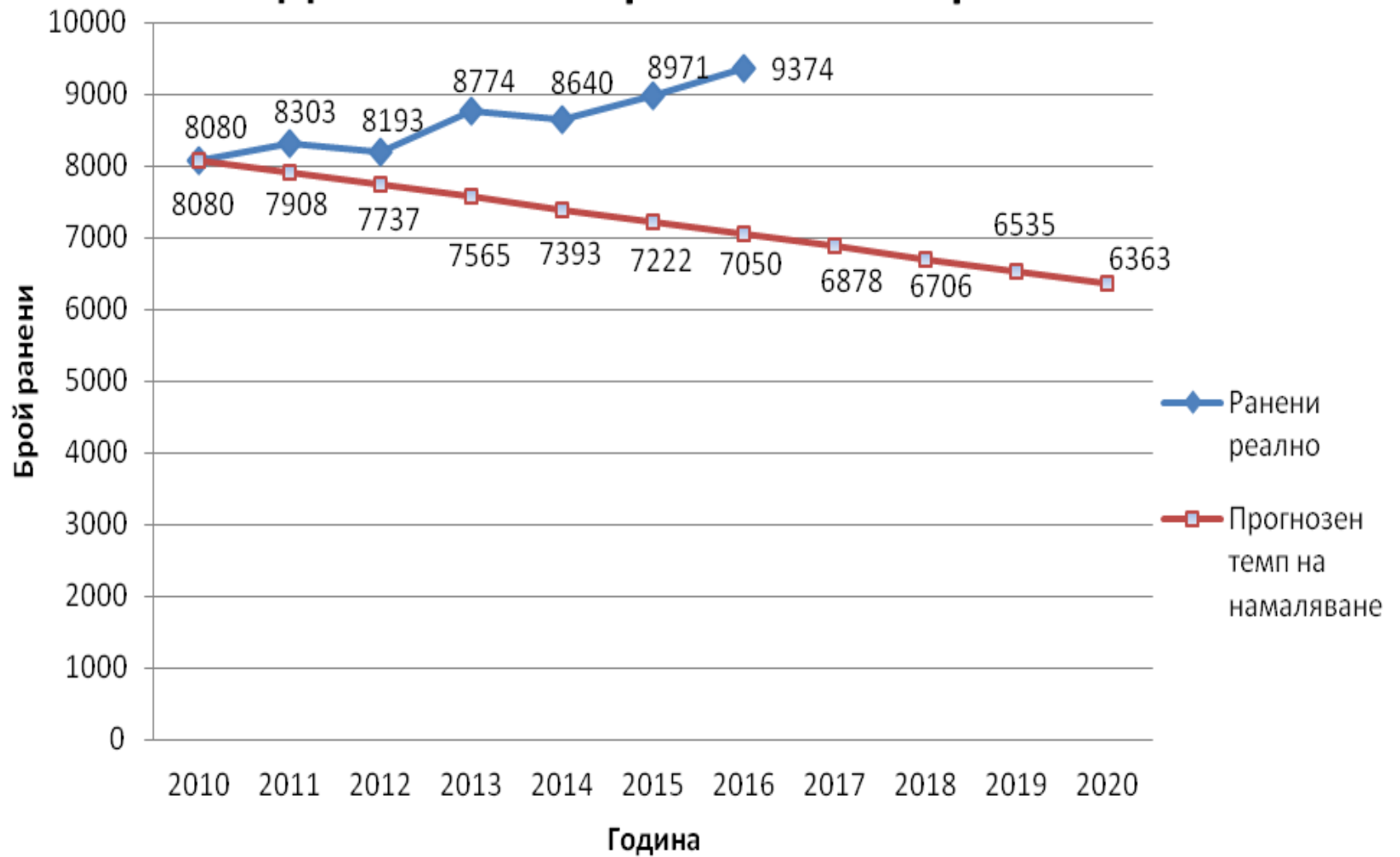
## От началото на 2017 г. до 19.04.2017 г. в страната са настъпили:

- тежки ПТП – 1531 бр. (с 274 по-малко от 2015 г.)
- загинали – 137 (с 13 по-малко от 2015 г.)
- ранени – 1 834 (с 350 по-малко от 2015 г.)

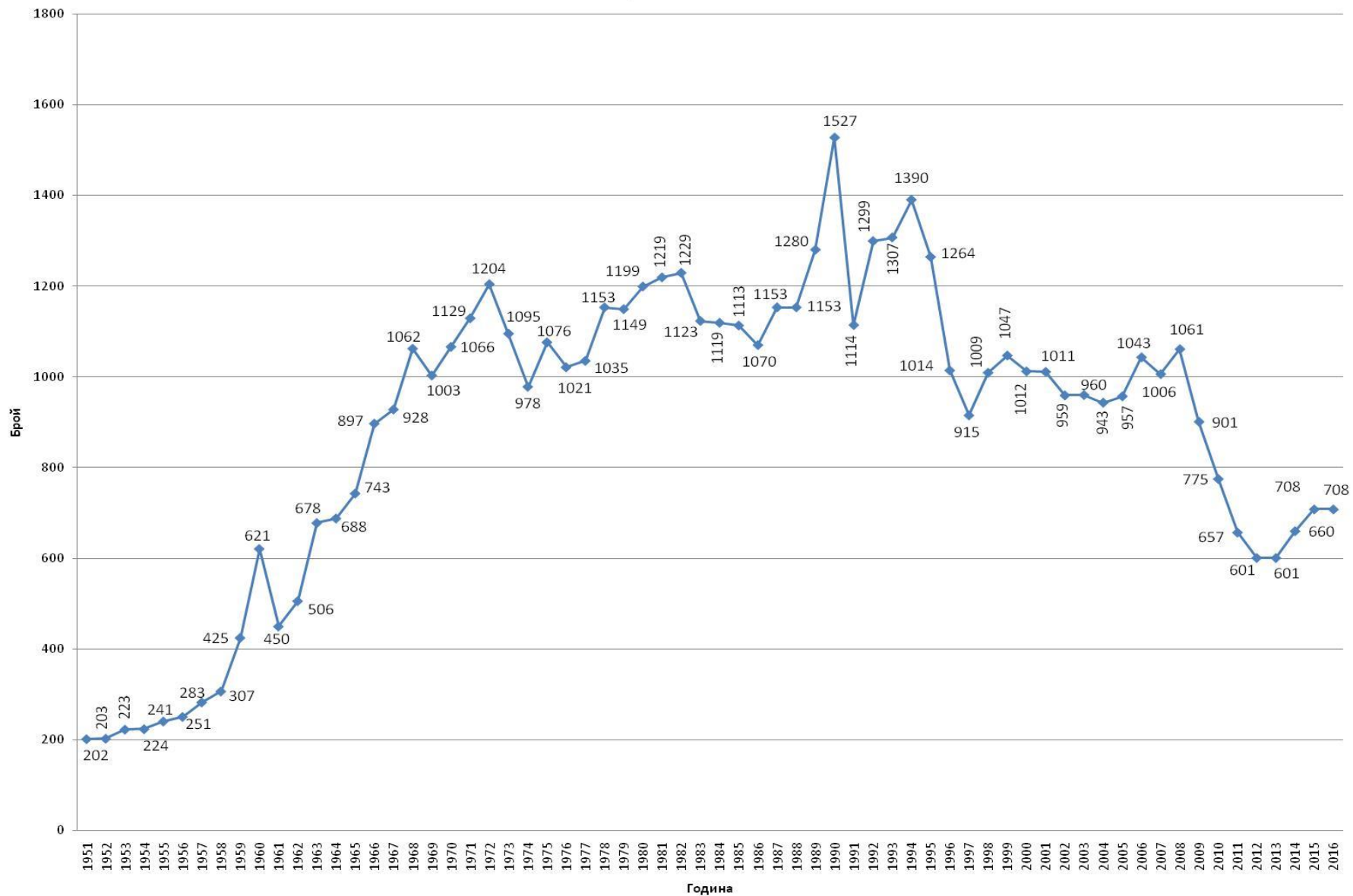
## Динамика на травматизма - загинали



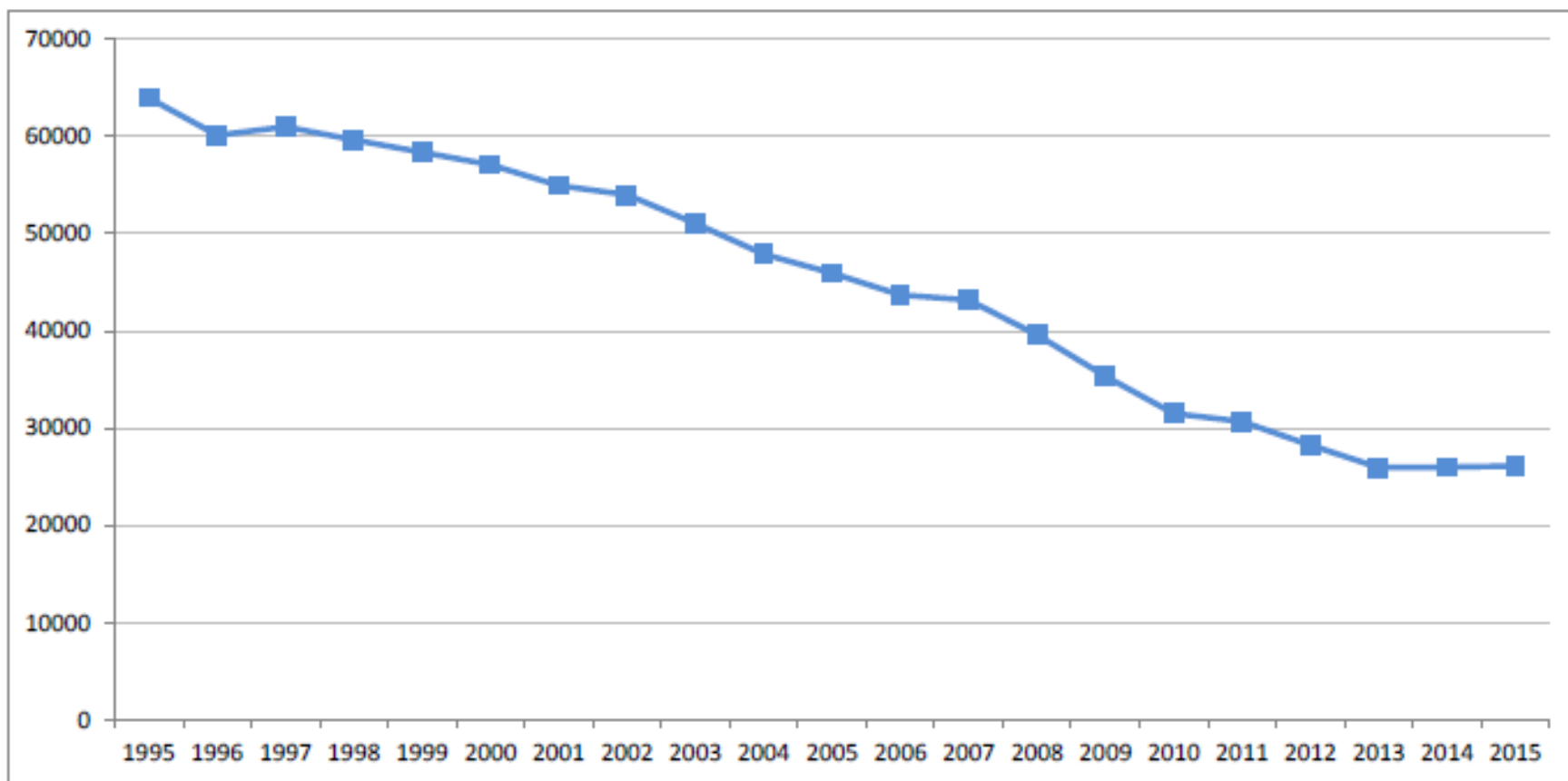
## Динамика на травматизма - ранени



### Загинали в периода 1951 г. - 2016 г.



### Road traffic victims in the European Union, 1995-2015



# ЗАГИНАЛИ НА 1 МИЛИОН ЖИТЕЛИ В ЕС

Държава	2010	2015	2016	2015-2016	2010-2016
Белгия	77	67	56	-13%	-24%
<b>България</b>	<b>105</b>	<b>98</b>	<b>99</b>	<b>0%</b>	<b>-9%</b>
Чешка Република	77	70	59	-16%	-23%
<b>Дания</b>	<b>46</b>	<b>30</b>	<b>37</b>	<b>18%</b>	<b>-18%</b>
Германия	45	43	39	-7%	-12%
Естония	59	50	54	6%	-10%
Ирландия	47	36	40	13%	-11%
Гърция	112	74	75	2%	-35%
Испания	53	36	37	2%	-31%
Франция	64	54	54	0%	-13%
Хърватска	99	82	73	-12%	-28%
Италия	70	56	54	-5%	-21%
Кипър	73	66	54	-18%	-23%
Латвия	103	94	80	-16%	-28%
Литва	95	82	65	-22%	-37%
Люксембург	64	58	52	-10%	-6%
Унгария	74	66	62	-6%	-18%
Малта	36	26	51	96%	69%
<b>Нидерландия</b>	<b>32</b>	<b>28</b>	<b>33</b>	<b>4%</b>	<b>3%</b>
Австрия	66	56	49	-17%	-23%
Полша	102	77	79	2%	-23%
Португалия	80	60	54	-10%	-40%
Румъния	117	95	97	1%	-19%
Словения	67	58	63	8%	-6%
Словакия	65	57	50	-12%	-22%
Финландия	51	48	45	-6%	-8%
<b>Швеция</b>	<b>28</b>	<b>28</b>	<b>27</b>	<b>0%</b>	<b>-1%</b>
Великобритания	30	28	28	0%	-4%
<b>ЕС</b>	<b>63</b>	<b>51,5</b>	<b>50</b>	<b>-2%</b>	<b>-19%</b>

# ОСНОВНИ ПРИЧИНИ ЗА НАСТЪПВАНЕ НА ПТП ПРЕЗ 2016

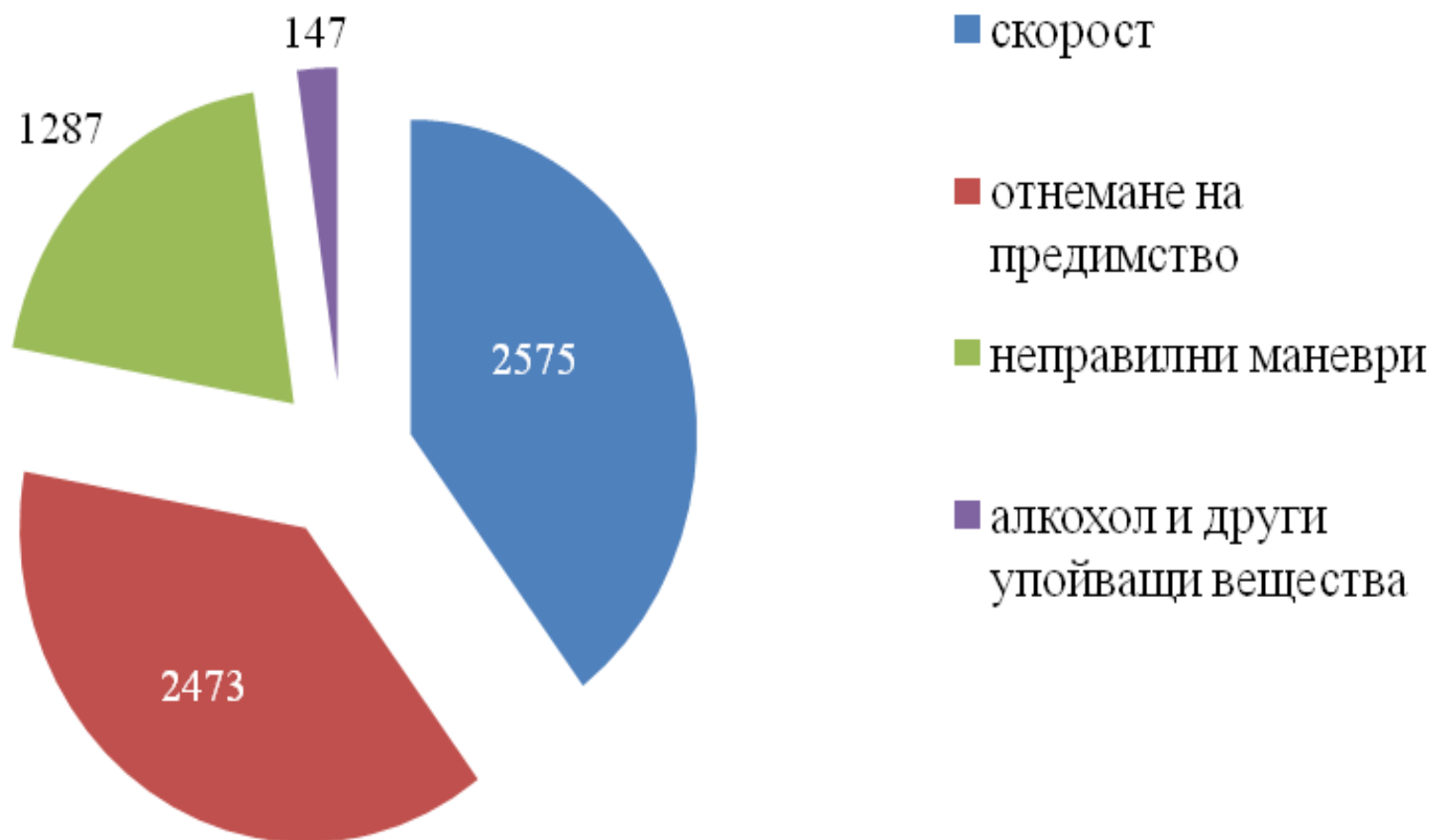
	2016 г.					
	ПТП		Загинали		Ранени	
	бр.	%	бр.	%	бр.	%
<b>НАРУШЕНИЕ НА ВОДАЧ</b>	<b>7166</b>	<b>96,79</b>	<b>672</b>	<b>94,92</b>	<b>9117</b>	<b>97,26</b>
<b>НАРУШЕНИЕ НА ПЕШЕХОДЕЦ</b>	<b>82</b>	<b>1,11</b>	<b>7</b>	<b>0,99</b>	<b>77</b>	<b>0,82</b>
<b>ТЕХНИЧЕСКА НЕИЗПРАВНОСТ НА ППС</b>	<b>9</b>	<b>0,12</b>	<b>0</b>		<b>10</b>	<b>0,11</b>
<b>ПЪТНИ УСЛОВИЯ</b>	<b>6</b>	<b>0,08</b>	<b>0</b>		<b>6</b>	<b>0,06</b>
<b>НАРУШЕНИЕ НА ПЪТНИК</b>	<b>4</b>	<b>0,05</b>	<b>0</b>		<b>4</b>	<b>0,04</b>
<b>ДРУГА ПРИЧИНА</b>	<b>137</b>	<b>1,85</b>	<b>29</b>	<b>4,10</b>	<b>160</b>	<b>1,71</b>
<b>Общо:</b>	<b>7404</b>		<b>708</b>		<b>9374</b>	



## **ОСНОВНИ ПРИЧИНИ, ДОВЕЛИ ДО НАСТЪПВАНЕ НА ПТП (НАРУШЕНИЕ НА ВОДАЧ)**

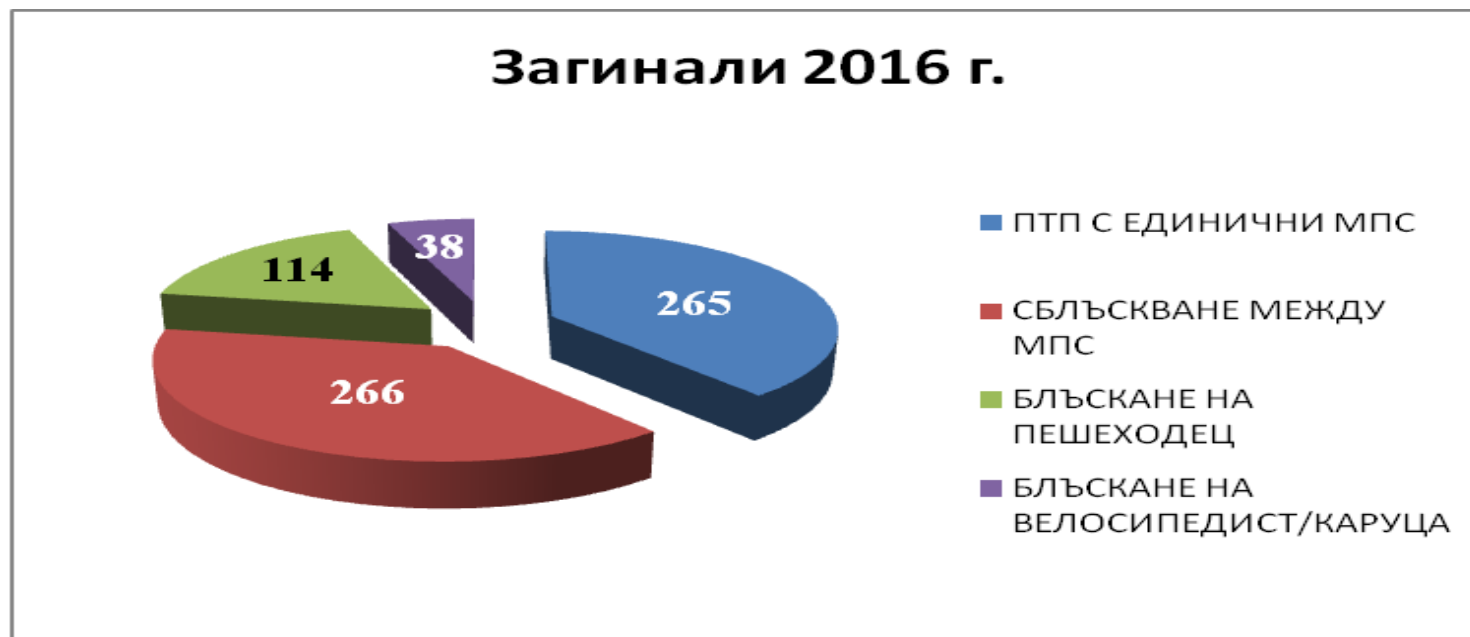
- **несъобразена и превишена скорост;**
- **отнемане на предимство;**
- **навлизане в лентите за насрещно движение;**
- **неправилни маневри;**
- **неправилно изпреварване;**
- **употреба на алкохол или друго упойващо  
вещество**

## БРОЙ ПТП ПО ОСНОВНА ПРИЧИНА ПО НАРУШЕНИЕ НА ВОДАЧ

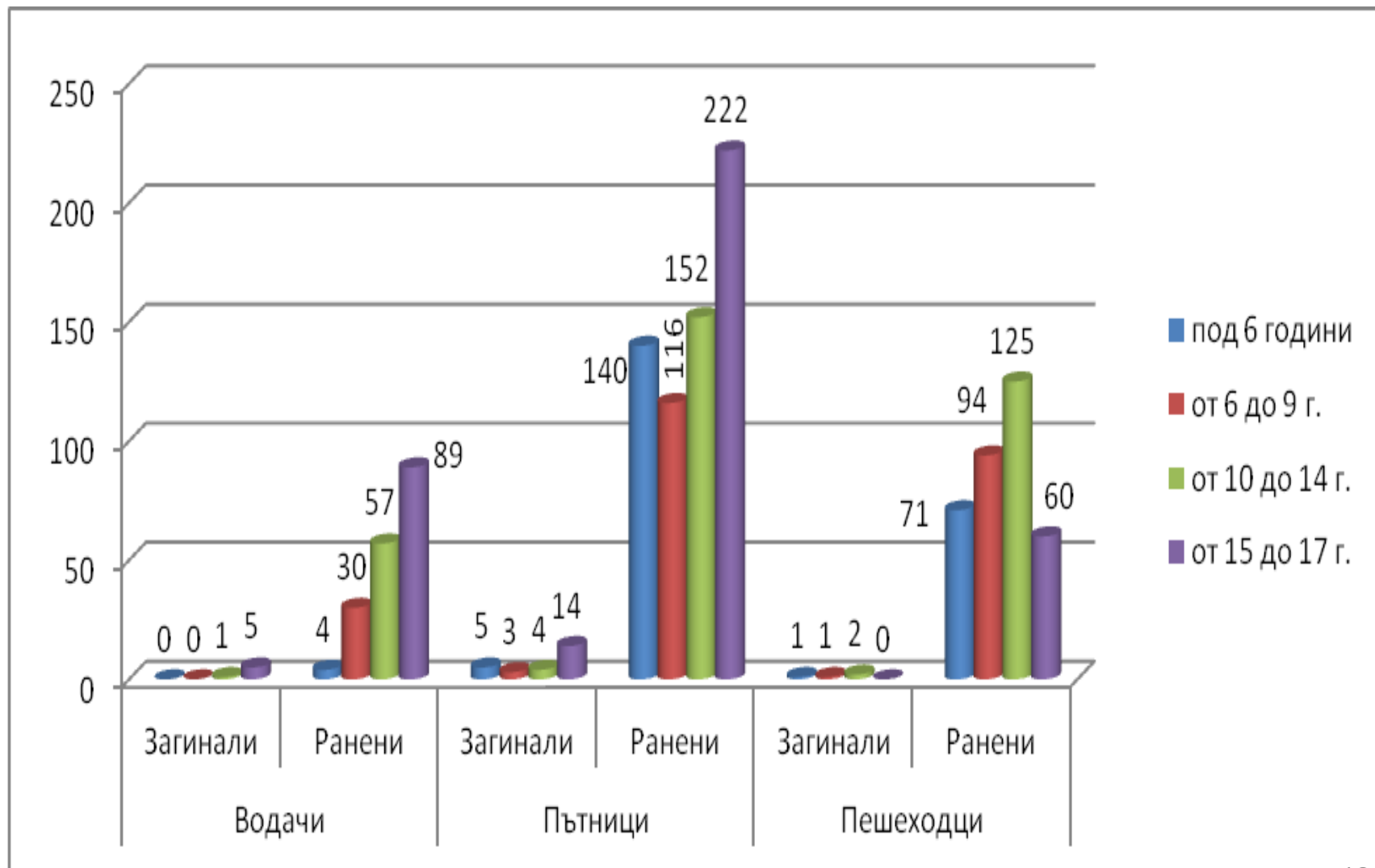


## РАЗПРЕДЕЛЕНИЕ НА ПТП ПО ВИД

Вид ПТП	ПТП	Загинали	Ранени
1. Сблъскване между МПС	2622 (35,41%)	266 (37,57%)	3892 (41,52%)
2. ПТП с единични МПС	2165 (29,24%)	265 (37,43%)	2843 (30,33%)
3. Блъскане на пешеходец	1759 (23,76%)	114 (16,10%)	1729 (18,44%)
4. Блъскане на велосипедист/каруца	437 (5,90%)	38 (5,37%)	430 (4,59%)



# ПЪТНОТРАНСПОРТНИ ПРОИЗШЕСТВИЯ С ДЕЦА ПРЕЗ 2016



# ПЪТНОТРАНСПОРТНИ ПРОИЗШЕСТВИЯ С ДЕЦА ПРЕЗ ПОСЛЕДНИТЕ ГОДИНИ

Година	Загинали	Ранени	Общ травматизъм - загинали и ранени
<b>2011</b>	26	1077	1103
<b>2012</b>	26	1080	1106
<b>2013</b>	29	1133	1162
<b>2014</b>	33	1056	1089
<b>2015</b>	29	1088	1117
<b>2016</b>	<b>36</b>	<b>1160</b>	<b>1196</b>

# УЯЗВИМИ УЧАСТНИЦИ В ДВИЖЕНИЕТО ПО ПЪТИЩАТА ВЪЗРАСТНИ ХОРА - ПЕШЕХОДЦИ

Година	Загинали пешеходци (над 64 г.)	Общо загинали пешеходци	% загинали (над 64 г.) от общия брой загинали пешеходци (~)
2011	66	149	44
2012	67	135	50
2013	59	108	55
2014	77	156	49
2015	83	164	51
2016	62	118	53

# УЯЗВИМИ УЧАСТНИЦИ В ДВИЖЕНИЕТО ПО ПЪТИЩАТА ВЪЗРАСТНИ ХОРА - ВОДАЧИ

Година	Загинали водачи (над 64 г.)	Общо загинали (над 64 г.)	Ранени водачи (над 64 г.)	Общо ранени (над 64 г.)
2011	36	125	230	1076
2012	30	121	231	1044
2013	36	110	301	1156
2014	48	146	318	1297
2015	49	154	351	1227
<b>2016</b>	<b>62</b>	<b>145</b>	<b>403</b>	<b>1307</b>

# СЪСТОЯНИЕ НА ТРАВМАТИЗМА ПРИ ПТП ПО МЕСЕЦИ ОТ 2011 ДО 2016

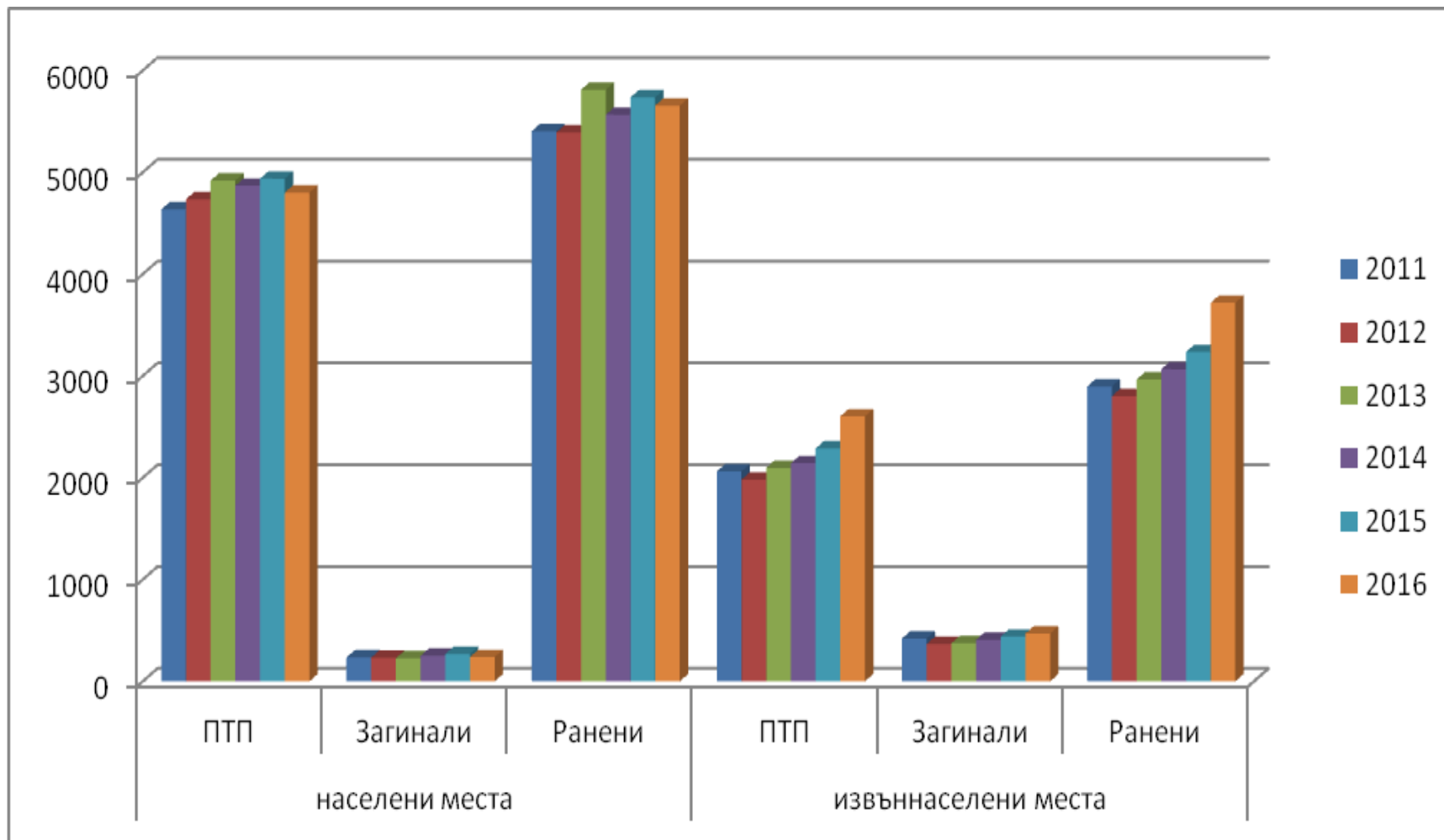
ГОДИНА МЕСЕЦ	ЗАГИНАЛИ						РАНЕНИ					
	2016	2015	2014	2013	2012	2011	2016	2015	2014	2013	2012	2011
ЯНУАРИ	33	51	43	35	26	44	490	643	569	570	519	531
ФЕВРУАРИ	44	42	42	39	24	50	555	582	502	490	346	472
МАРТ	49	44	51	25	47	37	684	558	610	527	522	520
АПРИЛ	45	64	47	48	50	58	723	624	652	687	622	580
МАЙ	63	53	58	44	46	50	824	805	728	767	698	652
ЮНИ	67	64	46	55	59	48	931	822	757	841	772	822
ЮЛИ	<b>81</b>	71	<b>86</b>	<b>64</b>	<b>63</b>	<b>71</b>	<b>1016</b>	<b>937</b>	<b>958</b>	<b>942</b>	<b>871</b>	<b>893</b>
АВГУСТ	<b>75</b>	<b>76</b>	51	62	57	<b>80</b>	<b>1028</b>	<b>997</b>	939	<b>988</b>	<b>852</b>	<b>899</b>
СЕПТЕМВРИ	71	<b>76</b>	<b>74</b>	60	<b>74</b>	52	892	828	<b>787</b>	872	811	771
ОКТОМВРИ	66	60	65	<b>64</b>	49	56	802	732	775	706	851	823
НОЕМВРИ	66	58	40	53	56	60	712	732	597	759	665	600
ДЕКЕМВРИ	48	49	57	52	50	52	717	711	766	627	664	738
<b>ОБЩО:</b>	<b>708</b>	<b>708</b>	<b>660</b>	<b>601</b>	<b>601</b>	<b>658</b>	<b>9374</b>	<b>8971</b>	<b>8640</b>	<b>8776</b>	<b>8193</b>	<b>8301</b>



# РАЗПРЕДЕЛЕНИЕ НА ПТП ПО МЯСТО ПРЕЗ 2016

<b>Място</b>	<b>ПТП</b>	<b>Загинали</b>	<b>Ранени</b>	<b>Общо загинали и ранени</b>
<b>Населени места</b>	<b>4801</b>	<b>238</b>	<b>5655</b>	<b>5893</b>
<b>Извън населени места</b>	<b>2603</b>	<b>470</b>	<b>3719</b>	<b>4189</b>
<b>ОБЩО:</b>	<b>7404</b>	<b>708</b>	<b>9374</b>	<b>10 082</b>

## РАЗПРЕДЕЛЕНИЕ НА ПТП ПО МЯСТО ПРЕЗ 2016



# ПТП В НАСЕЛЕНИТЕ И ИЗВЪН НАСЕЛЕНИТЕ МЕСТА ОТ 2011 ДО 2016

Място	Населени места			Извън населени места		
	ПТП	Загинали	Ранени	ПТП	Загинали	Ранени
2011	4636	235	5404	2062	421	2897
2012	4736	233	5392	1981	368	2801
2013	4919	227	5811	2097	374	2965
2014	4869	251	5566	2143	409	3066
2015	4938	269	5736	2287	439	3235
<b>2016</b>	<b>4801</b>	<b>238</b>	<b>5655</b>	<b>2603</b>	<b>470</b>	<b>3719</b>



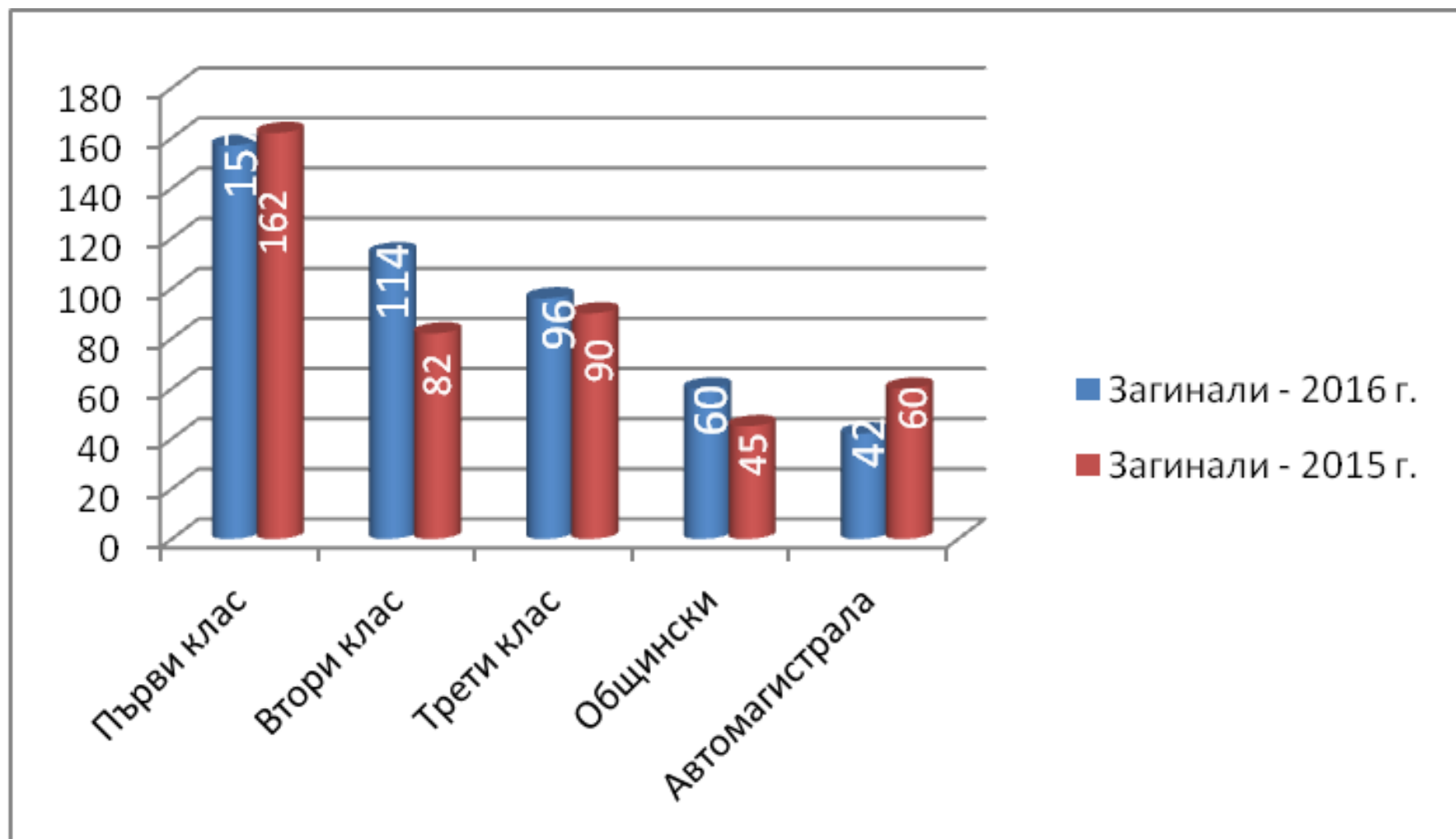
# ПТП В НАСЕЛЕНИТЕ МЕСТА 2016

<b>По вид на участник в ПТП</b>		
<b>Вид на участник в ПТП</b>	<b>Загинали</b>	<b>Ранени</b>
<b>Водачи</b>	<b>112</b>	<b>2319</b>
<b>Пътници</b>	<b>37</b>	<b>1612</b>
<b>Пешеходци</b>	<b>88</b>	<b>1721</b>
<b>Работници на пътя</b>	<b>1</b>	<b>3</b>
<b>Общо :</b>	<b>238</b>	<b>5655</b>

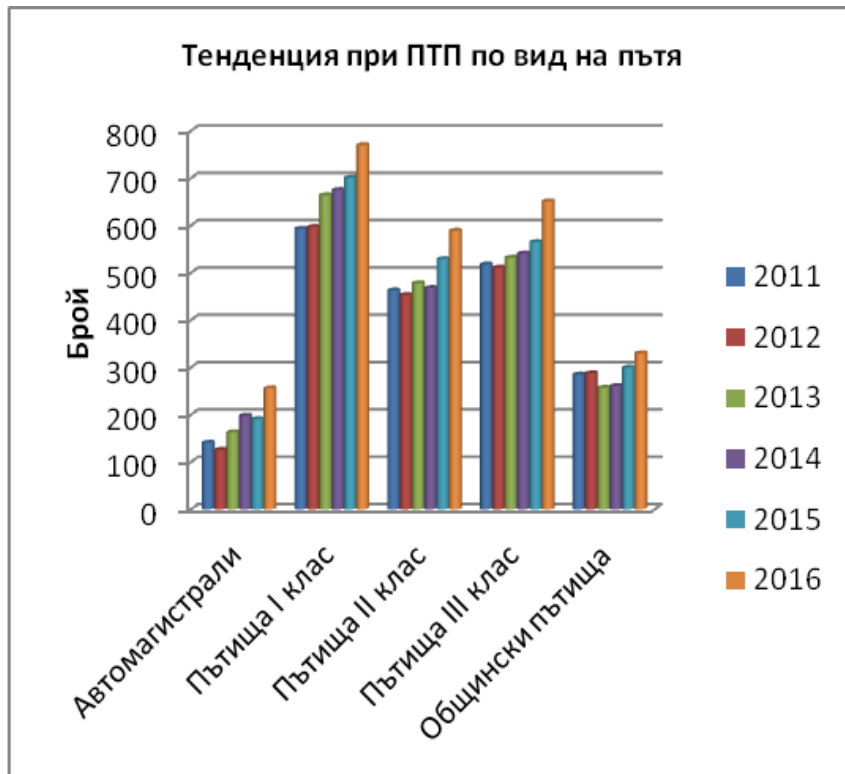
# РАЗПРЕДЕЛЕНИЕ НА ПТП ПО ВИД НА ПЪТЯ ПРЕЗ 2016

Вид на пътя	Тежест на ПТП по отношение на загиналите	2016 г.			2015 г.		
		ПТП	Загинали	Ранени	ПТП	Загинали	Ранени
Първи клас	<b>4,90</b>	<b>770</b>	<b>157</b>	<b>1150</b>	<b>701</b>	<b>162</b>	<b>1044</b>
Втори клас	<b>5,17</b>	<b>589</b>	<b>114</b>	<b>872</b>	<b>529</b>	<b>82</b>	<b>753</b>
Трети клас	<b>6,78</b>	<b>651</b>	<b>96</b>	<b>905</b>	<b>565</b>	<b>90</b>	<b>767</b>
Общински	<b>5,50</b>	<b>330</b>	<b>60</b>	<b>412</b>	<b>300</b>	<b>45</b>	<b>384</b>
Автомагистрала	<b>6,10</b>	<b>256</b>	<b>42</b>	<b>371</b>	<b>191</b>	<b>60</b>	<b>286</b>
Извън пътна мрежа		<b>4</b>	<b>1</b>	<b>6</b>	<b>0</b>	<b>0</b>	<b>0</b>
Селскостопански		<b>2</b>	<b>0</b>	<b>2</b>	<b>0</b>	<b>0</b>	<b>0</b>
Горски		<b>1</b>	<b>0</b>	<b>1</b>	<b>1</b>	<b>0</b>	<b>1</b>
<b>Общо:</b>		<b>2603</b>	<b>470</b>	<b>3719</b>	<b>2287</b>	<b>439</b>	<b>3235</b>

# РАЗПРЕДЕЛЕНИЕ НА ПТП ПО ВИД НА ПЪТЯ ПРЕЗ 2016

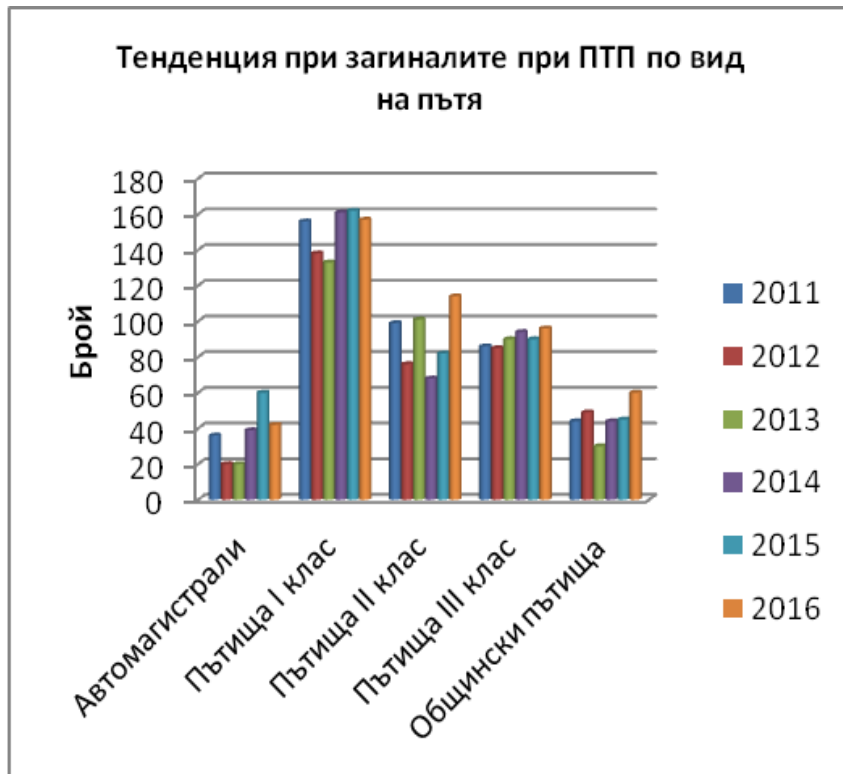


# РАЗПРЕДЕЛЕНИЕ НА ПТП ПО ВИД НА ПЪТЯ от 2011 до 2016



Вид на пътя	Автомагистрала	Пътища I клас	Пътища II клас	Пътища III клас	Общински пътища
<b>2011</b>	141	593	463	518	285
<b>2012</b>	126	597	453	511	288
<b>2013</b>	163	664	478	532	257
<b>2014</b>	198	675	468	541	261
<b>2015</b>	191	701	529	565	300
<b>2016</b>	256	770	589	651	330
<b>Общо:</b>	<b>1075</b>	<b>4000</b>	<b>2980</b>	<b>3318</b>	<b>1721</b>

# РАЗПРЕДЕЛЕНИЕ НА ЗАГИНАЛИТЕ ПО ВИД НА ПЪТЯ от 2011 до 2016



Вид на пътя	Автомагистрала	Пътища I клас	Пътища II клас	Пътища III клас	Общински пътища
<b>2011</b>	36	156	99	86	44
<b>2012</b>	20	138	76	85	49
<b>2013</b>	20	133	101	90	30
<b>2014</b>	39	161	68	94	44
<b>2015</b>	60	162	82	90	45
<b>2016</b>	42	157	114	96	60
<b>Общо:</b>	<b>217</b>	<b>907</b>	<b>540</b>	<b>541</b>	<b>272</b>



# АДМИНИСТРАТИВНОКАЗАТЕЛНА ДЕЙНОСТ

- **Употреба на алкохол**

През 2016 са установени 16 659 (за 2015 - 13 293) водачи управляващи МПС след употреба на алкохол. От тях 8 891 (за 2015 - 7 228) до 1,2 промила и 7 768 (за 2015 - 6 065) над 1,2 промила.

- **Неправоспособни водачи**

През 2016 са установени 30 432 неправоспособни водачи (за 2015 - 22 031).

- **Наркотични вещества и техни аналози**

От месец март 2016 до края на 2016 в страната са установени 1282 водачи управляващи МПС под въздействие на наркотични вещества или техни аналози. От тях 556 са установени с полеви тестове, а 726 с техническо средство.

- ОДМВР Бургас	- 317;
- СДВР	- 144;
- ОДМВР Пазарджик	- 104;
- ОДМВР Плевен	- 104;
- ОДМВР Ст.Загора	- 96;
- ОДМВР В Търново	- 81;
- ОДМВР Пловдив	- 80;
- ОДМВР Кюстендил	- 77;

# ОСНОВНИ НАСОКИ В РАБОТАТА НА ПЪТНА ПОЛИЦИЯ

1. Провеждане на превантивни кампании.
2. Въвеждане на нови автоматизирани технически средства за контрол.
3. Изграждане на единен център за обработка на нарушенията от автоматизираните технически средства за контрол.
4. Изпълнение на мерките от Плана за превенция и противодействие на корупцията в системата на МВР.
5. Развитие на информационните системи на пътна полиция.
6. Въвеждане на електронни услуги за гражданите.
7. Изпълнение на ангажименти, възникнали от пълноправното ни членство в ЕС.



БЛАГОДАРЯ ЗА ВНИМАНИЕТО!

КОМИСАР БОЙКО РАНОВСКИ –  
НАЧАЛНИК НА ОТДЕЛ „ПЪТНА ПОЛИЦИЯ“ ПРИ  
ГЛАВНА ДИРЕКЦИЯ „НАЦИОНАЛНА ПОЛИЦИЯ“

[branovski.150@mvr.bg](mailto:branovski.150@mvr.bg)