

10-та ЮБИЛЕЙНА КОНФЕРЕНЦИЯ

19-20 септември 2024, Гранд хотел Пловдив, гр. Пловдив



БЪЛГАРСКА БРАНШОВА АСОЦИАЦИЯ
ПЪТНА БЕЗОПАСНОСТ



БЕЗОПАСНА ПЪТНА ИНФРАСТРУКТУРА

“ВИЗИЯ 0” – НУЛА ЖЕРТВИ ПРИ ПЪТНОТРАНСПОРТНИ
ПРОИЗШЕСТВИЯ”





АПИ използва проактивен подход за подобряване на пътната безопасност по РПМ

Процедури за пътна безопасност

- Приема подхода на споделена отговорност за пътнотранспортния травматизъм
- Проявява разбиране за цялостната безопасност и необходимостта от толерантна пътна инфраструктура
- По-ефективно разпределение на ресурсите за пътната инфраструктура
- Идентифициране на алтернативи и сценарии за действие.

30% увеличение на броя на извършени процедури за пътна безопасност

- Превенция, надграждане и предложения на съвременни европейски практики в областта на пътната безопасност
 - Създава се синергична връзка между заинтересованите страни



Къде сме ние?



Къде искаме да бъдем

ITS.



Цел до 2030 година

50% намаление на пострадалите от ПТП

Техническата спецификация на АПИ от 2024 г.



БЪЛГАРСКА БРАНШОВА АСОЦИАЦИЯ
ПЪТНА БЕЗОПАСНОСТ

iRAP



- От февруари 2024 г. започна актуализация на Техническата спецификация 2014 от екипа на Института по пътища и мостове
- Актуализирани са всички раздели, съобразно действащата нормативна база и добрите строителни практики
- Разработени и допълнени са нови подраздели за прилагане на различни материали

- В момента се провеждат срещи и обсъждания на проекта за актуализация на Техническата спецификация
- След детайлно разискване с всички заинтересовани страни проектът ще бъде завършен



Ремонт на тунелите „Топли дол“ и „Правешки ханове“ на АМ „Хемус“



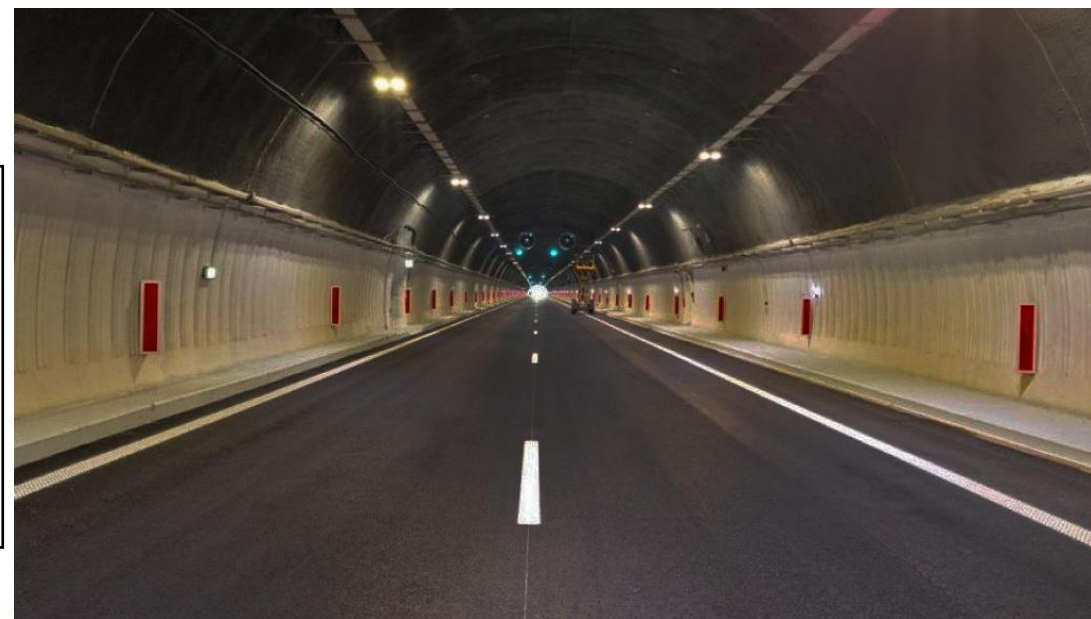
БЪЛГАРСКА БРАНШОВА АСОЦИАЦИЯ
ПЪТНА БЕЗОПАСНОСТ

iRAP



- Тунел „Правешки ханове“ е с дължина 834 м. В експлоатация е от края на 90-те години на миналия век
- След основния ремонт двете тунелни тръби ще са с нова облицовка, дренажна и хидроизолационна система и тротоарни блокове. Ще се обновят 7-те напречни връзки, което ще позволи използването им за аварийни изходи
- Съоръжението ще разполага с комбинирани аварийни ниши с хидранти, SOS телефони, пожарогасители и др.

- Тунел „Топли дол“ е с дължина 883 м. В експлоатация е от 1985 г.
- Рехабилитацията му включва изграждане на нова хидроизолационна и отводнителна система и облицовка. Извършва се реконструкция на пътното платно и на порталните участъци, разширение на тротоарите в тръбата за Варна
- За повишаване на безопасността има две пешеходни евакуационни напречни връзки между тръбите на съоръжението



Ремонт на Дунав мост при Русе



БЪЛГАРСКА БРАНШОВА АСОЦИАЦИЯ
ПЪТНА БЕЗОПАСНОСТ

iRAP



- В момента дейности се извършват в около 400-метров участък в платното в посока за влизане в България
- Работи се ежедневно по 10-12 часа на ден, през светлата част от денонощието, без спиране на трафика
- Изработени са 137 нови стоманобетонни пътни панела, монтирани са 99 и са демонтирани 112

- За всички стоманени елементи се предвижда нанасяне на трипластова антикорозионна защита, като преди нейното полагане се извършва пясъкоструене
- Продължава премахването на пешеходната ограда, която има художествена стойност и ще бъде възстановена и отново поставена на съоръжението, след приключване на ремонта



БЛАГОДАРЯ ЗА ВНИМАНИЕТО!

ИНЖ. ЙОРДАН ВЪЛЧЕВ
ПРЕДСЕДАТЕЛ НА УС НА АГЕНЦИЯ „ПЪТНА ИНФРАСТРУКТУРА“