

10-та ЮБИЛЕЙНА КОНФЕРЕНЦИЯ

19-20 септември 2024, Гранд хотел Пловдив, гр. Пловдив



БЪЛГАРСКА БРАНШОВА АСОЦИАЦИЯ
ПЪТНА БЕЗОПАСНОСТ

Градски дизайн за безопасна транспортна инфраструктура

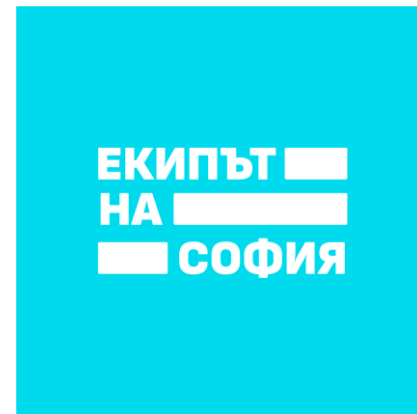
Калоян Карамитов



БЕЗОПАСНА ПЪТНА ИНФРАСТРУКТУРА

“ВИЗИЯ 0” - НУЛА ЖЕРТВИ ПРИ ПЪТНОТРАНСПОРТНИ
ПРОИЗШЕСТВИЯ”





Видове

Какво е

Спиране на

Птп на

Прекъсната

Пешеходната пътека е част от платното за движение, очертана или не с пътна маркировка и сигнализирана с пътни знаци, предназначена за преминаване на пешеходци. На кръстовищата пешеходни **пътеки** са продълженията на тротоарите и банкетите върху платното за движение.



Министерство на вътрешните работи
<https://mvr.bg> > [орп](#) > [други-участници-в-движението](#)

Пешеходци - MBP

About featured snippets • Feedback

Top stories

 Plovdiv24

Шофьорка, убила дете на пешеходна пътека в Пловдив: Признавам се ...

18 hours ago



 Divident EU

Със сигнализираща маркировка и допълнително осветяван...

15 hours ago



 BulNews

Наглост без край! Шофьор паркира камиончето си пешеходка пътека в...

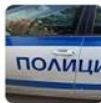
3 hours ago



 Dobrich Online

18-годишна шофьорка помете 53-годишна жена на пешеходна пътека в...

2 hours ago



More news →

 WebChatGPT  Web access  X



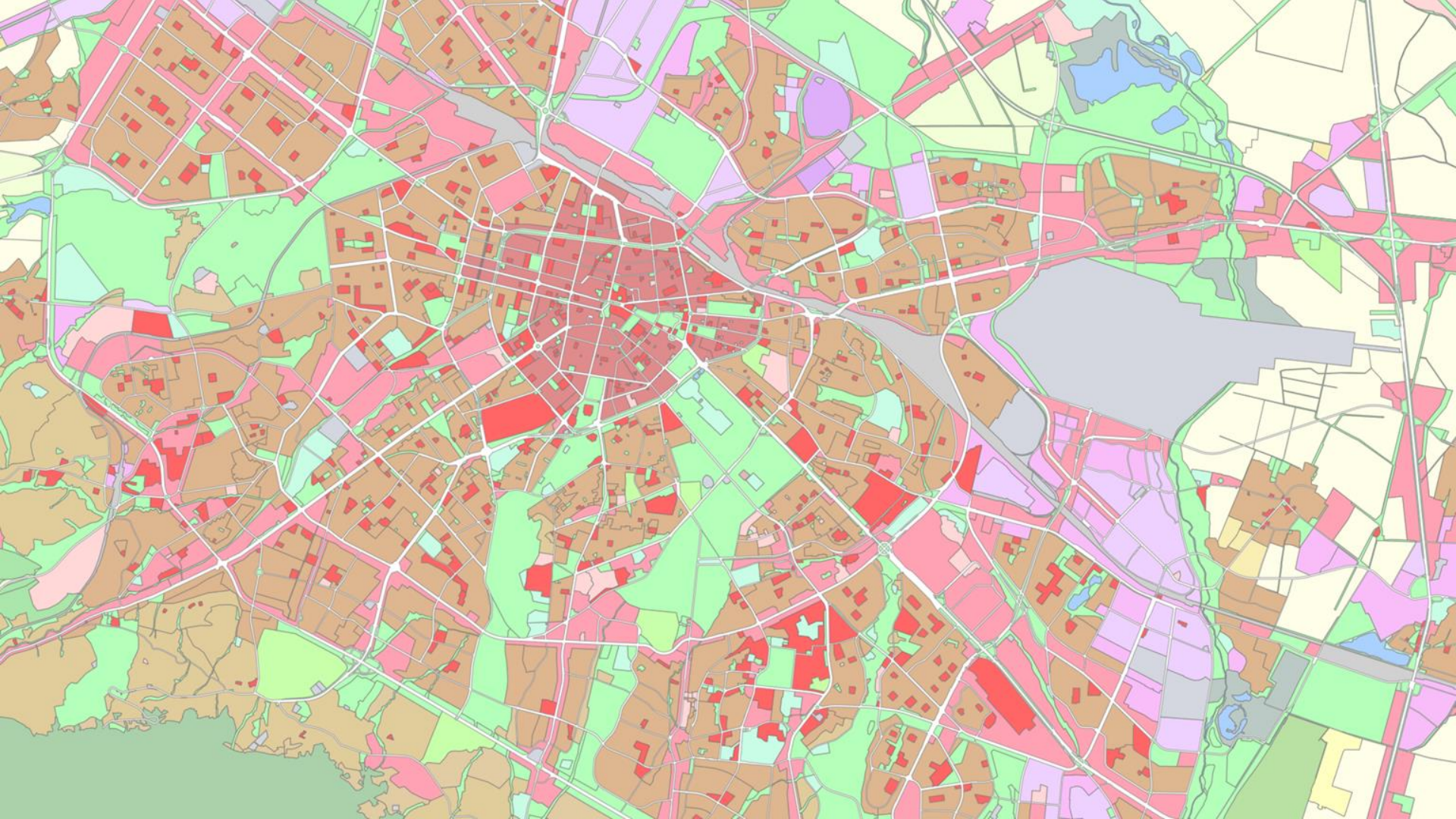
пешеходна пътека

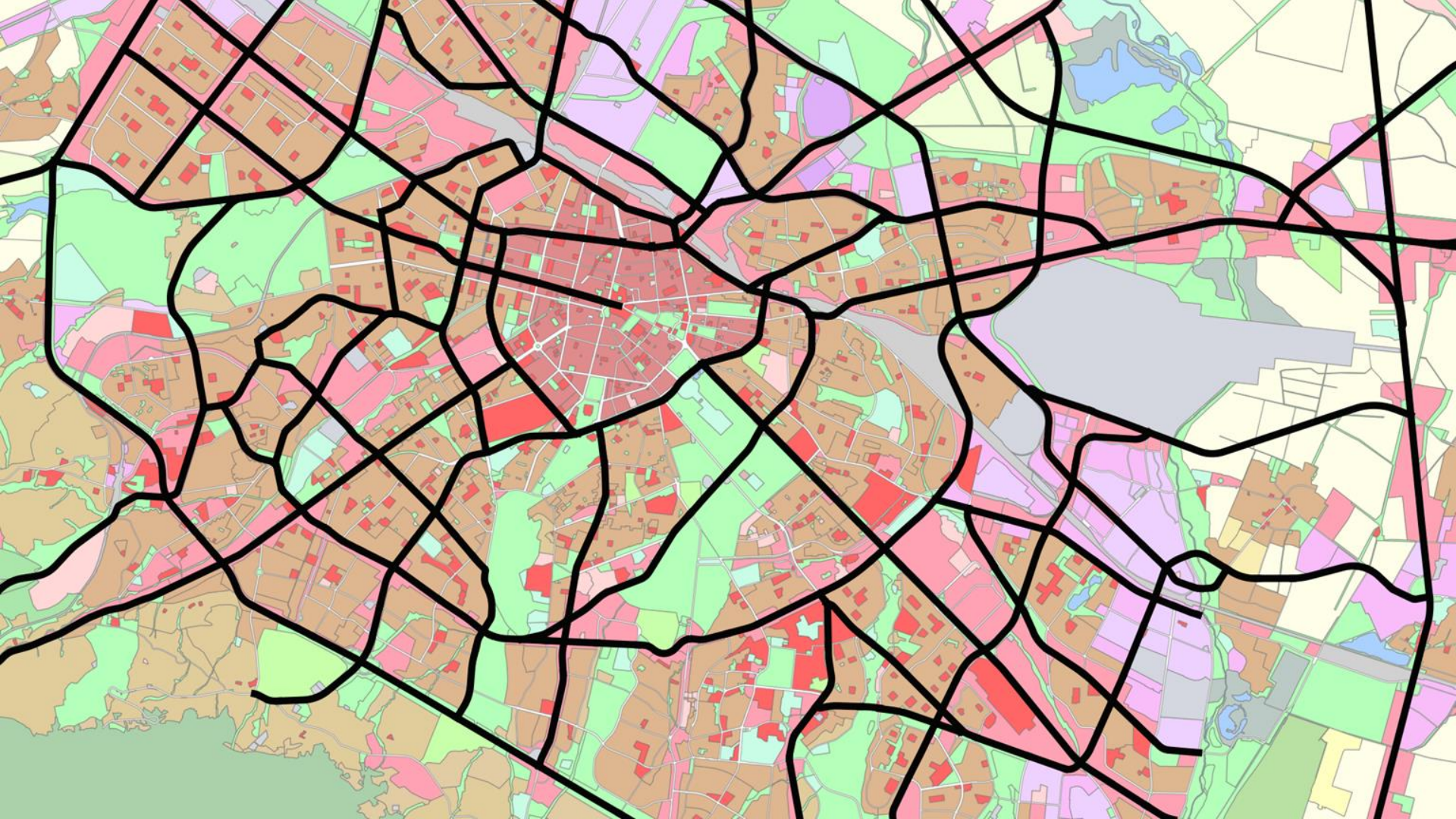
Answer

Пешеходната пътека е специално обозначен участък от пътя, предназначен за движение на пешеходци.

Continue in ChatGPT 

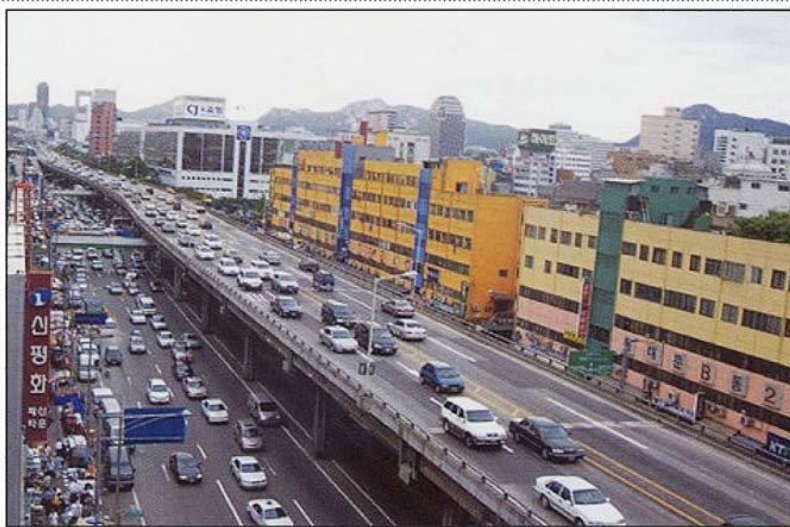








Сеул





DÜSSELDORF, ALEMANHA
1990



2019



БЕЗОПАСНИ УЛИЦИ

02

СВЪРЗАНА, АТРАКТИВНА И
БЕЗОПАСНА БЕЛОСИПЕДНА МРЕЖА

03

ЦЯЛОСТНА ПЕШЕХОДНА
СВЪРЗАНОСТ

04

ПОПУЛЯРНОСТ НА АКТИВНИЯ
НАЧИН НА ПРИДВИЖВАНЕ

05

ВИСОКА ПОЛЗВАЕМОСТ НА
СПОДЕЛЕНИ ПРЕВОЗНИ СРЕДСТВА

06

КАЧЕСТВЕНА НАСТИЛКА

07

СТЪПКА БЕЗОПАСНИ УЛИЦИ

Градската среда е безопасна за активно придвижващи се хора – пешеходци, велосипедисти и др. Скоростта на движение на МПС в жилищните райони и местата с интензивен пешеходен поток е ограничена. Уличната мрежа се проектира, като се осигурява достатъчно пространство за активното придвижване и се прилага успешно организация на движение, осигуряваща безопасността на всички участници. Елементите на градската среда се поставят по начин, който допринася за създаването на безопасни и атрактивни улици.

Как го постигнем?

Как ще следим прогреса?

За какво още е важно?

СЪЗДАВАНЕ НА СПОДЕЛЕНИ УЛИЦИ И ПРОСТРАНСТВА



ДОИЗГРАЖДАНЕ НА МРЕЖАТА ОТ БЕЛОСИПЕДИ И ПРИВЕЖДАНЕ НА СЪЩЕСТВУВАЩИТЕ КЪМ НОРМАТА



ОБУЧЕНИЯ ЗА АЛТЕРНАТИВЕН НАЧИН НА ПРИДВИЖВАНЕ

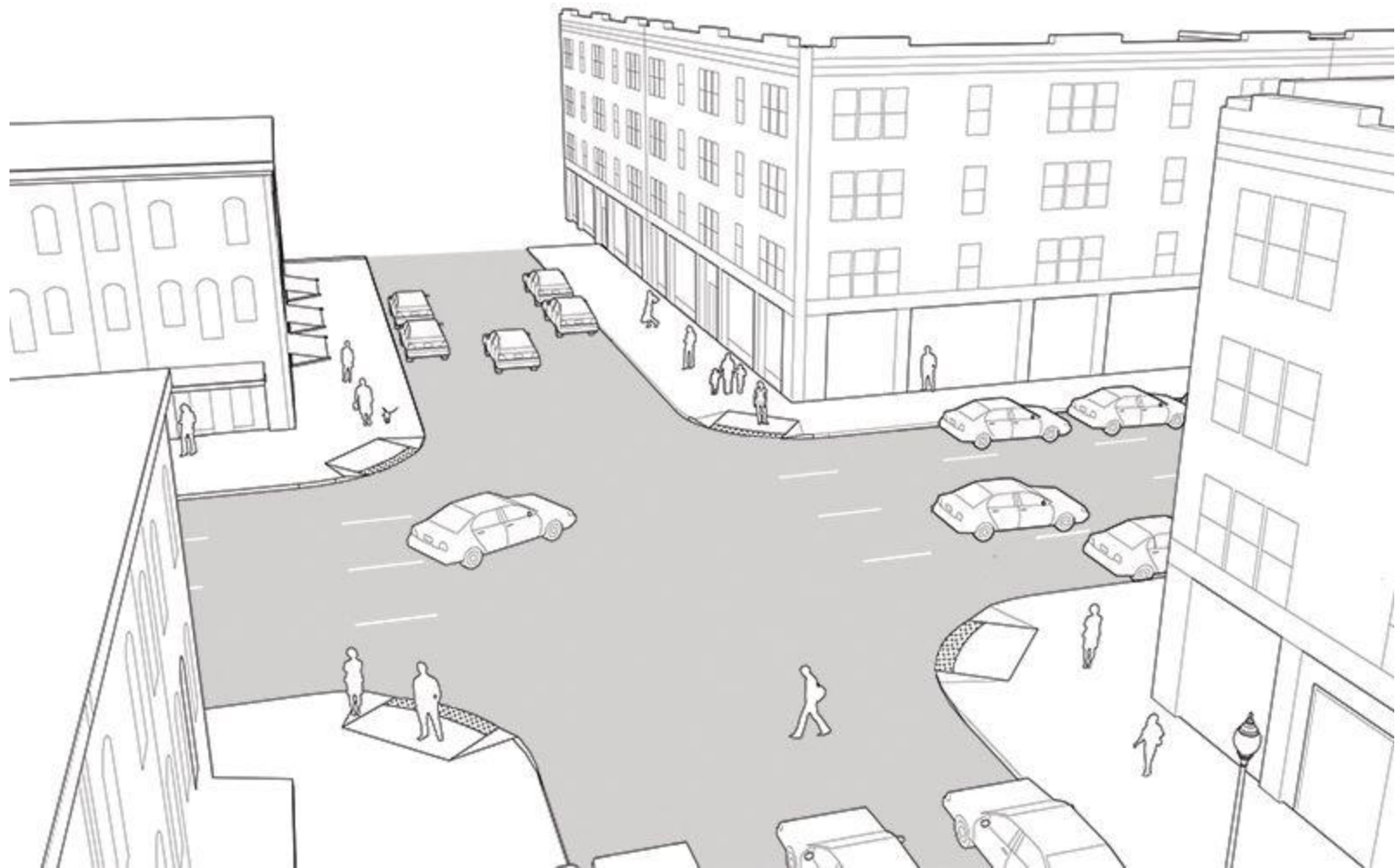


ИЗГРАЖДАНЕ НА КАПАЦИТЕТ ЗА ПЛАНИРАНЕ И ПРОЕКТИРАНЕ

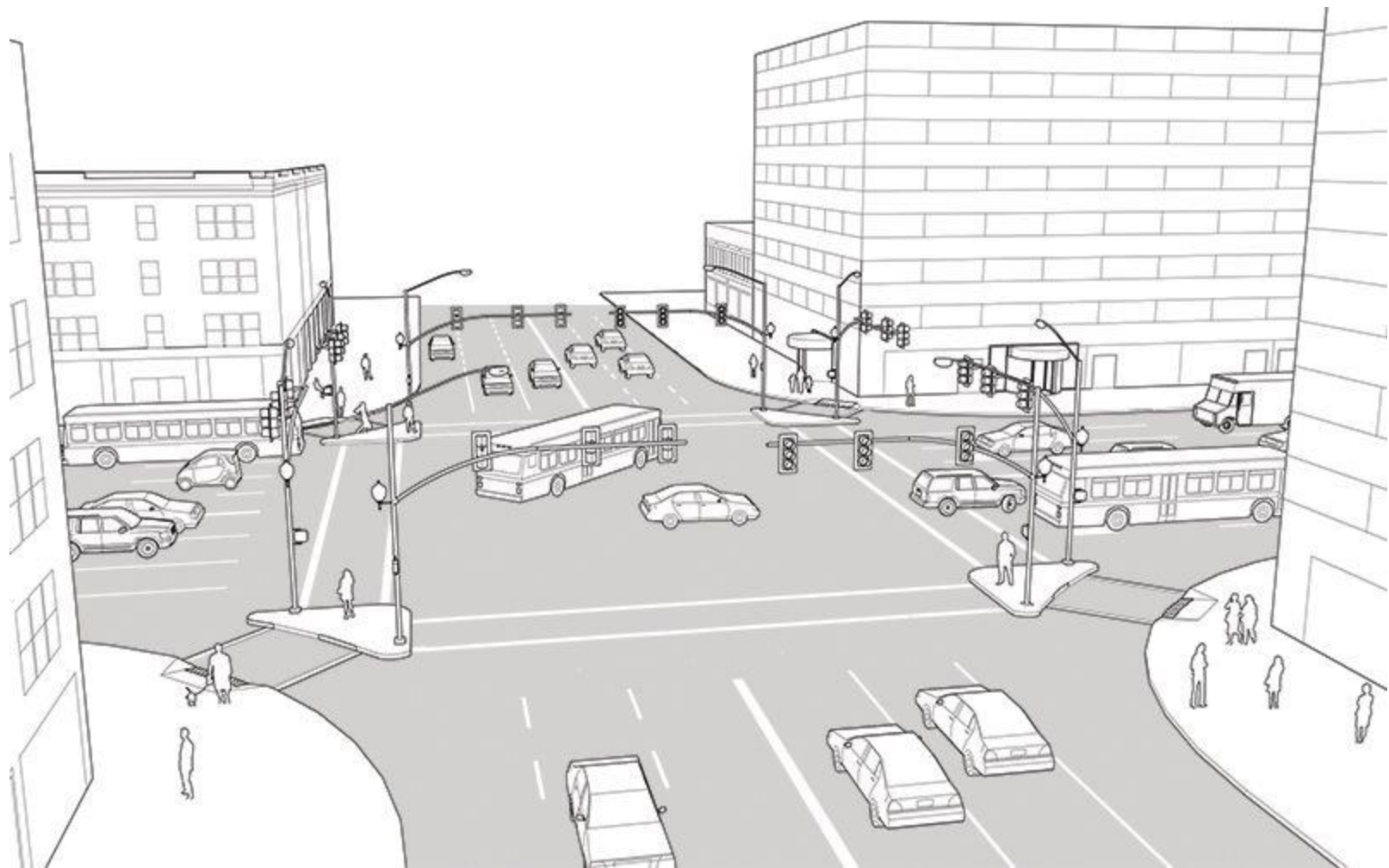


СЪЗДАВАНЕ НА КОМФОРТНА И БЕЗОПАСНА ПЕШЕХОДНА МРЕЖА

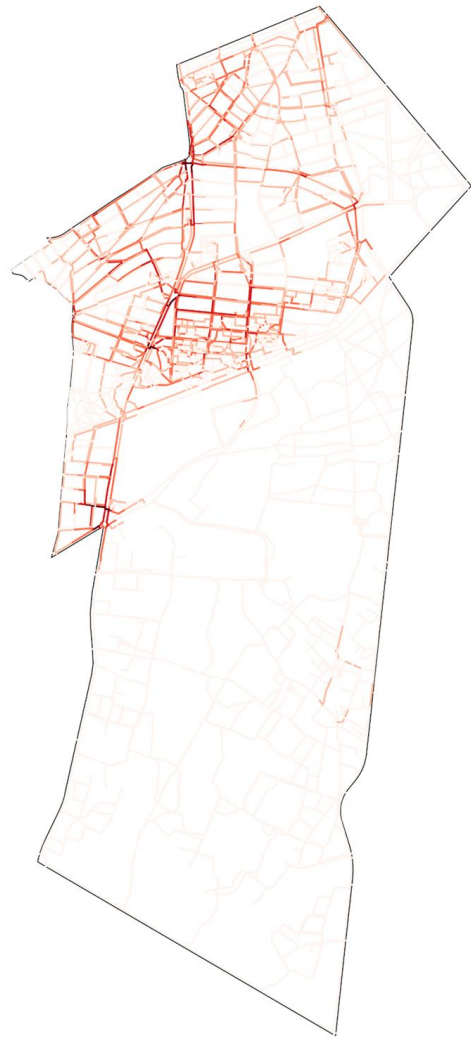
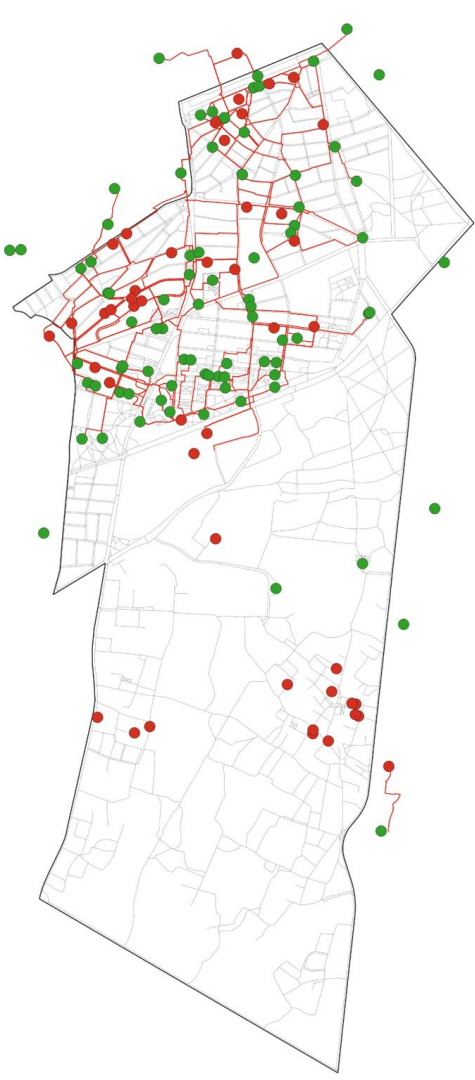
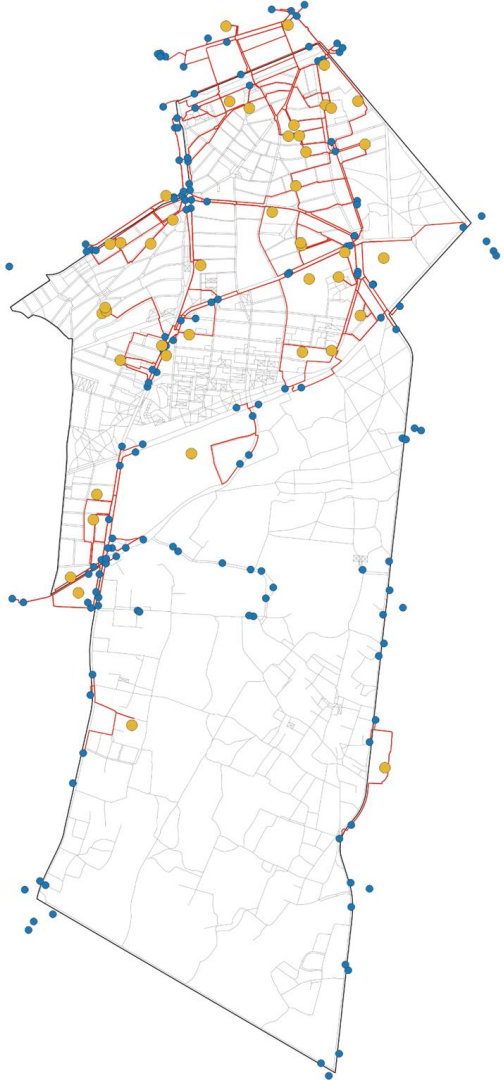












Решения

Насърчаване на пеш и вело
движение



Решения

Насърчаване на пеш и вело
движение

Редовен градски транспорт



Решения

Насърчаване на пеш и вело
движение

Редовен градски транспорт

Намалена скорост и ограничени МПС



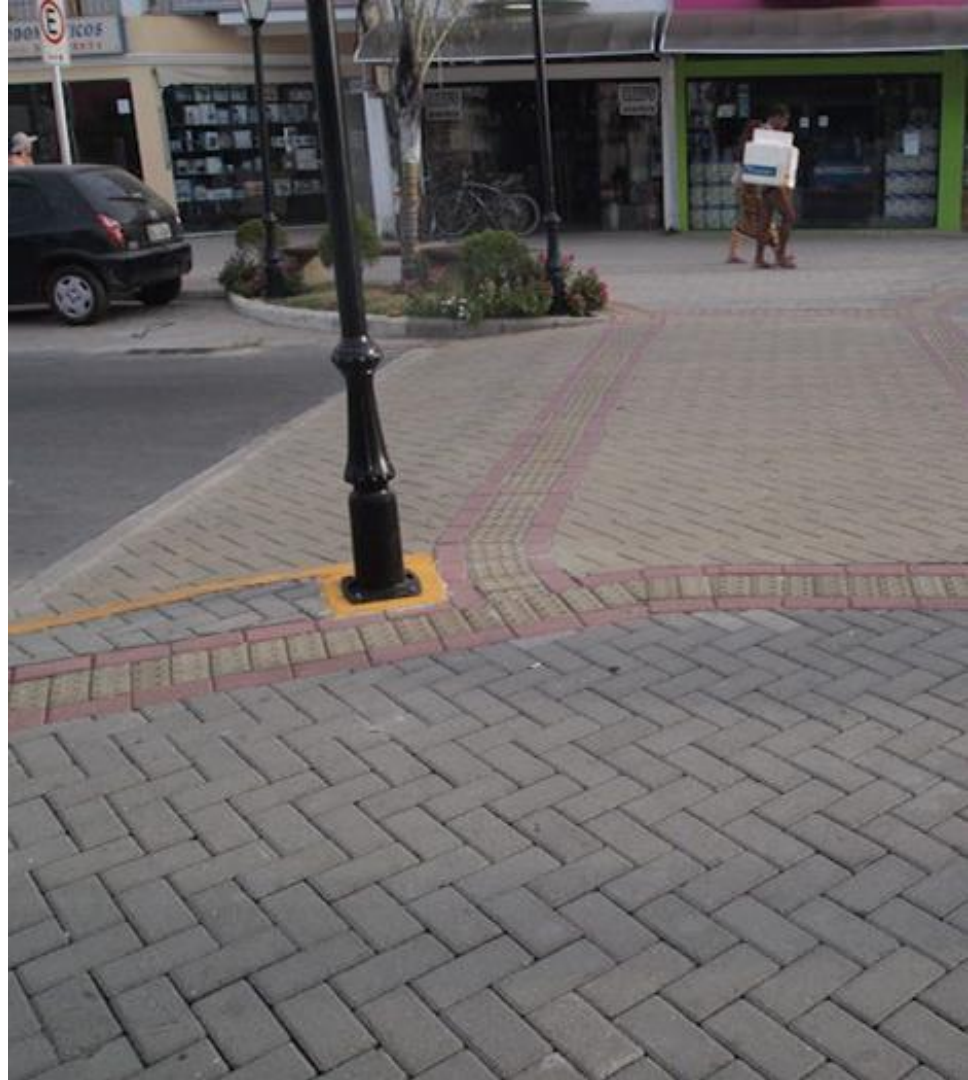
Решения

Насърчаване на пеш и вело
движение

Редовен градски транспорт

Намалена скорост и ограничени МПС

Ограничено паркиране за сметка на
пешеходни пространства



Решения

Насърчаване на пеш и вело движение

Редовен градски транспорт

Намалена скорост и ограничени МПС

Ограничено паркиране за сметка на пешеходни пространства

Улицата - публично пространство



Mobility-as-a-Service: Use Case of Sofia

Deliver MaaS by implementing a multimodal mobility solution involving public and low-carbon on-demand mobility



Objectives and benefits

Improved trips for citizens

An Interoperable, sovereign and trusted access to transport and mobility data

More accurate situational awareness in combination with low-carbon, on-demand mobility

Serve more citizens and create experiences leading to a change in behaviour

Анализ + Решения + Прилагане

